

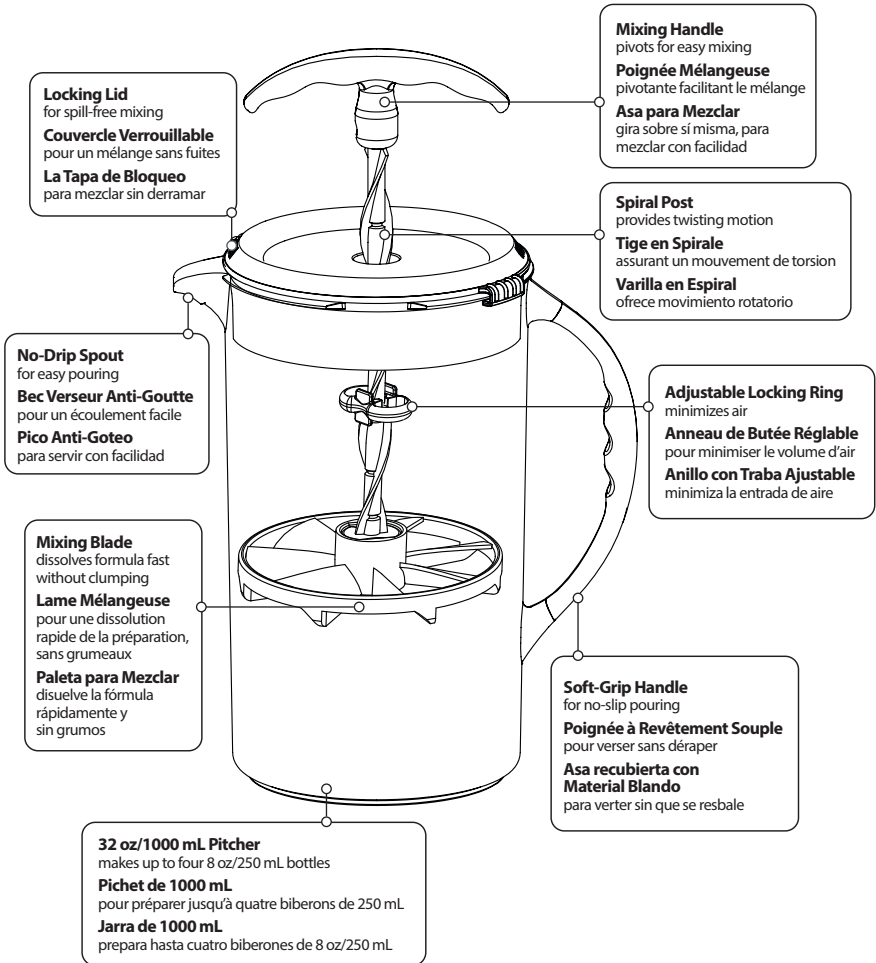
Dr Brown's

natural flow™

Formula Mixing Pitcher

Pichet Mélangeur pour Préparation

Jarra para Mezclar Fórmula



Dr. Brown's™ Formula Mixing Pitcher

The **Dr. Brown's™ Formula Mixing Pitcher** is designed to mix formula quickly without any clumping or adding excess air into the formula. Air is often added to formula during mixing, usually by shaking. Use of the Formula Mixing Pitcher helps minimize the air for the best results with your Dr. Brown's® baby bottles.

- Unique mixing blade design helps formula dissolve quickly without clumping.
- Mixing blade remains below the surface to minimize air in the formula.
- Allows preparation of up to four 8 oz/250 mL bottles of formula at a time.
- Dishwasher safe and easy to assemble.

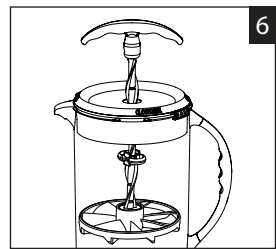
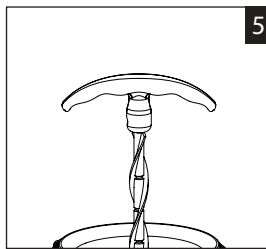
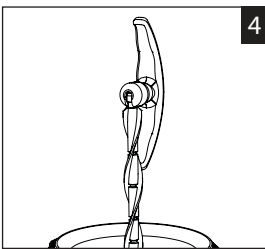
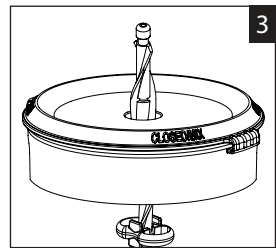
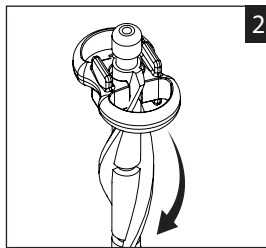
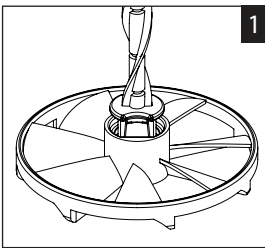
Cleaning

1. Always wash all parts prior to use.
2. Disassemble the Formula Mixing Pitcher.
3. The pitcher vessel is safe for use in the dishwasher (top rack only), electric and microwave sterilizers, or boiling water. The remaining parts are dishwasher safe (top rack only).

Assembly

After cleaning, assemble the Formula Mixing Pitcher for use.

1. Attach the mixing blade to the bottom of the spiral post. This snaps on. (Fig. 1)
2. Attach the locking ring by placing it on the top end of the spiral post and twisting it down into position. (Fig. 2)
3. Insert the top end of the spiral post through the inside of the locking lid. (Fig. 3)
4. Insert the top of the post into the slot on the mixing handle. (Fig. 4)
5. Rotate the handle into normal position. (Fig. 5)
6. Affix the locking lid with mixing blade to the pitcher. (Fig. 6)



Mixing Instructions

1. Remove the locking lid with mixing blade.
2. **Always** follow the formula manufacturer's instructions for mixing water and formula.
3. Slide the locking ring on the spiral post until it locks at the desired notch on the spiral post. Be sure to select a notch that keeps the mixing blade below the surface of the liquid at all times.
Note: Selecting the correct notch is important to ensure the mixing blade remains below the surface of the liquid to prevent introducing excess air.
4. Affix locking lid to the pitcher. The lid has Open and Closed/Mix positions. It should be in the Closed/Mix position for formula preparation.
5. Begin mixing by pumping up and down on the mixing handle with smooth strokes, (slowly and with gentle up/down force) about one second per up and down stroke. Mixing should take less than one minute. Allow mixture to stand for one minute to allow surface bubbles to dissipate.
6. Rotate lid to Open position and pour the formula into Dr. Brown's® baby bottles for feeding or storage.

Pichet Mélangeur Dr. Brown's™ pour Préparation

Le **Pichet Mélangeur Dr. Brown's™ pour Préparation** Dr. Brown's™ est conçu pour mélanger la préparation lactée rapidement et sans laisser de grumeaux ni ajouter d'excédent d'air. Il est en effet fréquent que de l'air vienne s'ajouter aux préparations, surtout lorsqu'on fait le mélange. Grâce au Pichet Mélangeur pour Préparation, vous minimiserez le volume d'air et obtiendrez ainsi un résultat optimal avec vos biberons Dr. Brown's®.

- Du fait de sa conception unique, la **Lame Mélangeuse** dissout rapidement la préparation sans former de grumeaux.
- La **Lame Mélangeuse** reste sous la surface pour minimiser le volume d'air dans la préparation.
- Permet de préparer quatre biberons de 250 mL à la fois.
- Facile à assembler et lavable en lave-vaisselle.

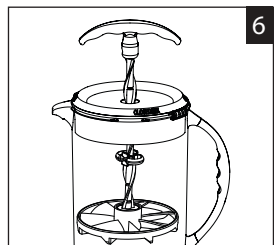
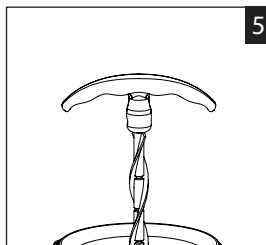
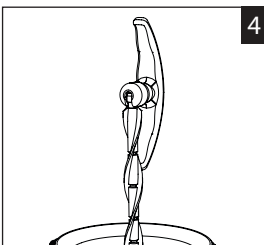
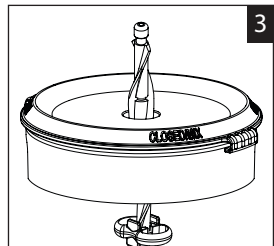
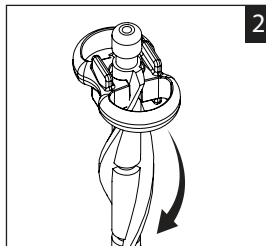
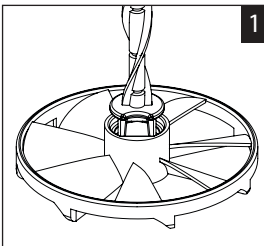
Nettoyage

1. Lavez toutes les pièces qui composent le Pichet avant utilisation.
2. Démontez le Pichet Mélangeur.
3. Le contenant du pichet convient au lave-vaisselle (plateau supérieur seulement), au stérilisateur électrique ou à micro-ondes et à l'eau bouillante. Toutes les pièces restantes conviennent au lave-vaisselle (plateau supérieur seulement).

Assemblage

Après avoir nettoyé toutes les pièces, remontez le Pichet Mélangeur.

1. Insérez la **Lame Mélangeuse** dans le bas de la **Tige en Spirale** et enclenchez-la. (Fig. 1)
2. Insérez l'**anneau de butée** sur le haut de la tige en spirale et poussez-le vers le bas jusqu'à la position voulue. (Fig. 2)
3. Insérez le haut de la tige en spirale dans le couvercle verrouillable. (Fig. 3)
4. Insérez le haut de la tige dans la fente de la **poignée mélangeuse**. (Fig. 4)
5. Rabattez la **Poignée** en position normale. (Fig. 5)
6. Fixez le couvercle verrouillable avec la **lame mélangeuse** sur le pichet. (Fig. 6)



Mélange de la Préparation

1. Retirez le couvercle verrouillable avec la lame mélangeuse.
2. Respectez **toujours** les instructions fournies par le fabricant de la préparation en ce qui concerne le volume d'eau et de préparation à utiliser.
3. Faites glisser l'Anneau de Butée sur la Tige en Spirale jusqu'à l'endroit voulu. Choisissez cet endroit de façon à ce que la Lame Mélangeuse reste toujours sous la surface du liquide.
Remarque : Il est important de sélectionner la bonne fente pour s'assurer que la lame mélangeuse reste sous la surface du liquide et qu'elle n'injecte pas trop d'air dans le liquide.
4. Placez le couvercle verrouillable sur le pichet. Le couvercle possède deux positions : Ouvert et Fermé/Mélange. Lorsque vous êtes sur le point de mélanger la préparation, il doit être en position Fermé/Mélange.
5. Commencez à mélanger en soulevant et en abaissant la poignée (lentement et en évitant de tirer et d'appuyer trop fort). Chaque mouvement vers le haut et vers le bas doit durer environ une seconde. Cette opération devrait vous prendre moins d'une minute. Laissez le mélange reposer pendant une minute pour permettre aux bulles à la surface de se dissiper.
6. Versez la préparation dans des biberons Dr. Brown's® pour la stocker ou pour nourrir votre enfant.

Jarra Dr. Brown's™ para Mezclar Fórmula

La **Jarra Dr. Brown's™ para Mezclar Fórmula** está diseñada para mezclar la fórmula rápidamente, sin producir grumos o introducir exceso de aire. Al mezclar la fórmula, con frecuencia entra aire, generalmente al sacudir. El uso de la Jarra para Mezclar Fórmula le ayudará a minimizar la entrada de aire para obtener los mejores resultados con sus biberones Dr. Brown's®.

- El original diseño de la Paleta para Mezclar ayuda a que la fórmula se disuelva rápidamente y sin grumos.
- La Paleta para Mezclar permanece debajo de la superficie para minimizar la cantidad de aire que entra en la fórmula.
- Puede preparar hasta cuatro biberones de 250 mL de fórmula a la vez.
- Puede lavarse en el lavavajillas y es fácil de armar.

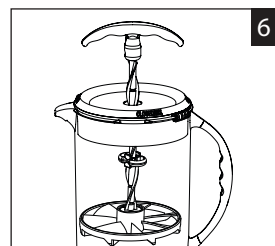
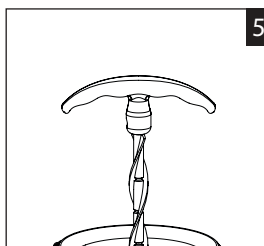
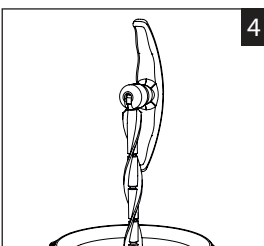
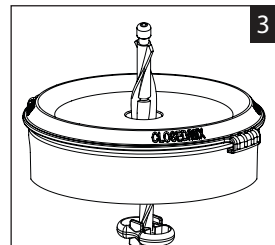
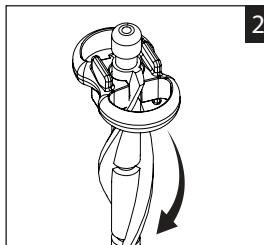
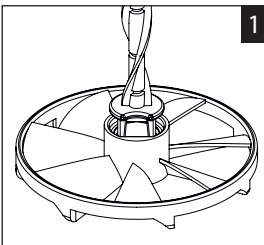
Limpieza

1. Siempre lave todas las piezas antes de usar.
2. Desarme la Jarra para Mezclar Fórmula.
3. El envase de la jarra puede lavarse en el lavavajillas (solo en la rejilla superior), en el esterilizador eléctrico o para microondas o en agua hirviendo. El resto de las piezas puede lavarse en el lavavajillas (solo en la rejilla superior).

Armado

Después de limpiar, arme la Jarra para Mezclar Fórmula para usarla.

1. Coloque la Paleta para Mezclar en el extremo inferior de la Varilla en Espiral. Se coloca a presión. (Fig.1)
2. Coloque el anillo de seguridad en el extremo superior de la varilla en espiral y gírelo hacia abajo hasta la posición adecuada. (Fig. 2)
3. Inserte el extremo superior de la varilla en espiral a través del interior de la tapa de bloqueo. (Fig. 3)
4. Inserte la parte superior de la varilla en la ranura del asa. (Fig. 4)
5. Gire el asa hasta su posición normal. (Fig. 5)
6. Coloque la tapa de bloqueo con la paleta para mezclar en la jarra. (Fig. 6)



Instrucciones para Mezclar

1. Retire la tapa de bloqueo con la paleta para mezclar.
2. **Siempre** siga las instrucciones del fabricante de la fórmula en relación con la cantidad de agua y fórmula a mezclar.
3. Deslice el Anillo de seguridad en la Varilla en Espiral hasta que se asegure en el punto de retención deseado en la Varilla en Espiral. Asegúrese de elegir un punto de retención que en todo momento mantenga la Paleta para Mezclar debajo de la superficie del líquido.
Nota: Seleccionar el punto de retención correcto es importante para asegurarse de que la paleta para mezclar permanezca por debajo de la superficie del líquido para evitar que entre aire en exceso.
4. Ajuste la tapa de bloqueo a la jarra. La Tapa de Bloqueo tiene una posición para Abrir y otra para Cerrar/Mezclar. Debería estar en la posición de Cerrar/Mezclar para poder preparar la fórmula.
5. Comience a mezclar la fórmula moviendo el asa suavemente hacia arriba y hacia abajo (lentamente y con presión suave hacia arriba y hacia abajo), aproximadamente un segundo por cada movimiento hacia arriba y hacia abajo. La preparación de la mezcla debe llevarle menos de un minuto. Deje reposar la mezcla durante un minuto para permitir que se disipen las burbujas en la superficie.
6. Vierta la fórmula en los biberones Dr. Brown's® para alimentar al bebé o para almacenar.