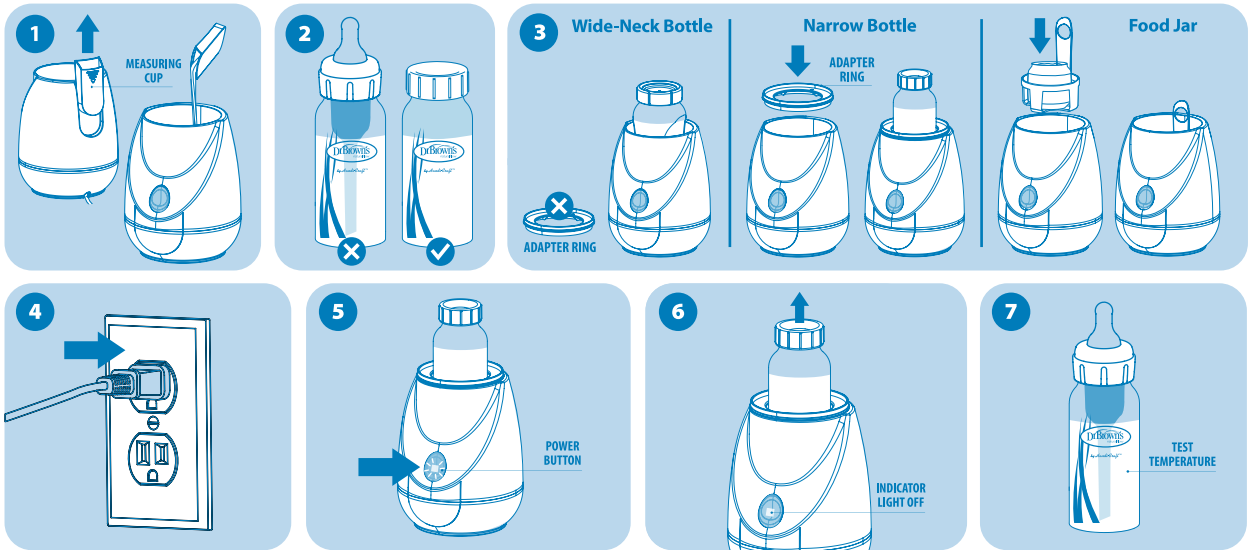




QUICK REFERENCE GUIDE

Before first use, review Instruction Manual for full warnings & detailed instructions.

Please note: The first time the unit is plugged in, the warming cycle may begin automatically. If no water* has been added to the unit and the Indicator Light is on upon plugging unit in, wait for the warming cycle to end (Indicator Light will turn off) and allow the unit to cool down for 10 minutes before using.



***USE DISTILLED OR NON-MINERAL BOTTLED WATER.**

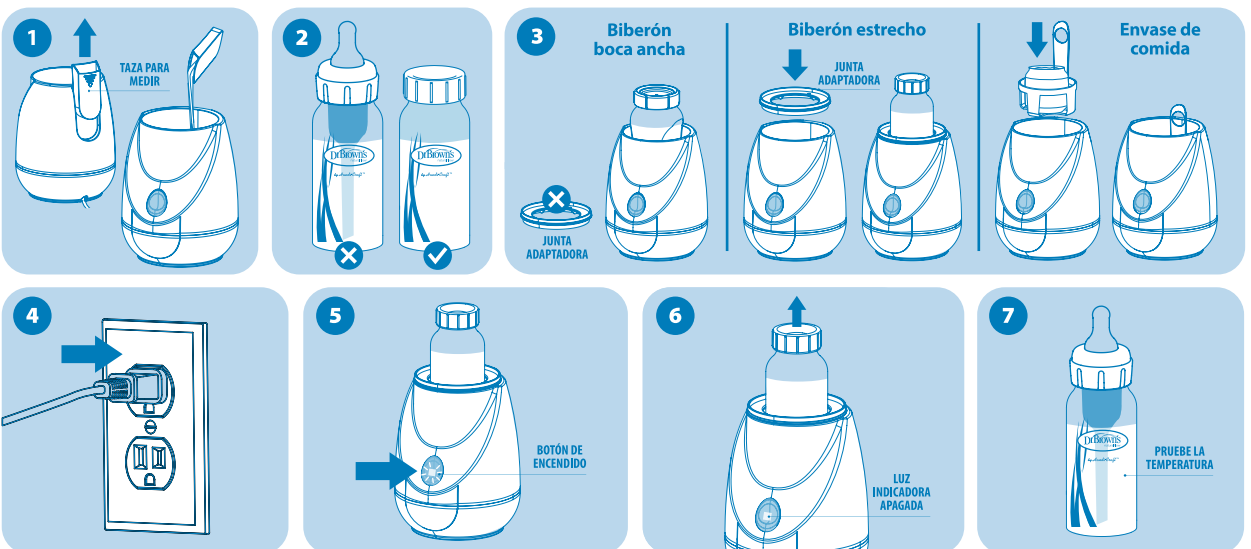
Tap water contains minerals that shorten the life of this appliance.



GUÍA RÁPIDA

Antes de usar por primera vez, revise el Manual de instrucciones para ver todas las advertencias e instrucciones detalladas.

Por favor, recuerde: La primera vez que la unidad se conecta, puede que el ciclo de calentamiento comience automáticamente. Si no se ha agregado agua* a la unidad y la Luz indicadora está encendida al conectar la unidad, espere que termine el ciclo de calentamiento (la Luz indicadora se apagará) y deje enfriar la unidad durante 10 minutos antes de usar.






***USE AGUA EMBOTELLADA SIN MINERALES O DESTILADA.**

El agua del grifo contiene minerales que acortan la vida de este aparato.

WARMING GUIDE

Before first use, review Instruction Manual for full warnings & detailed instructions.

Bottle/Jar Type		Volume	Temperature*	Fill Line (mL)
	Plastic	4 oz / 120 mL	Room Temp	8
		4 oz / 120 mL	Refrigerator	14+2
		8 oz / 250 mL	Room Temp	8
		8 oz / 250 mL	Refrigerator	14+2
	Glass	4 oz / 120 mL	Room Temp	5
		4 oz / 120 mL	Refrigerator	10
		8 oz / 250 mL	Room Temp	4
		8 oz / 250 mL	Refrigerator	7
	Plastic	5 oz / 150 mL	Room Temp	14+4
		5 oz / 150 mL	Refrigerator	14+14+2
		9 oz / 270 mL	Room Temp	14+7
		9 oz / 270 mL	Refrigerator	14+14+14+4
	Glass	5 oz / 150 mL	Room Temp	8
		5 oz / 150 mL	Refrigerator	14+2
		9 oz / 270 mL	Room Temp	10
		9 oz / 270 mL	Refrigerator	14+8
	Glass	4 oz / 120 mL	Room Temp	14+2

*Room Temp = 72°F/22°C, Refrigerator = 39°F/4°C




▲ WARNING: THIS TIME CHART IS APPROXIMATE FOR DR. BROWN'S® BOTTLE VESSEL SIZES. WARMING TIMES WILL VARY DEPENDING ON THE BOTTLE VESSEL SHAPE AND VOLUME.

▲ CAUTION: NEVER FREEZE GLASS CONTAINERS, AS GLASS MAY BREAK. DO NOT USE THIS WARMER FOR FROZEN MILK OR FOOD. ALWAYS THAW FROZEN MILK OR FOOD OVERNIGHT IN THE REFRIGERATOR FIRST BEFORE WARMING.

▲ CAUTION: DO NOT USE STERILIZING LID FOR WARMING.

GUÍA PARA CALENTAR

Antes de usar por primera vez, revise el Manual de instrucciones para ver todas las advertencias e instrucciones detalladas.

Tipo de Biberón /Envase		Volumen	Temperatura*	Cantidad de agua (mL)
	Plástico	4 oz / 120 mL	Temperatura ambiente	8
		4 oz / 120 mL	Refrigerador	14+2
		8 oz / 250 mL	Temperatura ambiente	8
		8 oz / 250 mL	Refrigerador	14+2
	Vidrio	4 oz / 120 mL	Temperatura ambiente	5
		4 oz / 120 mL	Refrigerador	10
		8 oz / 250 mL	Temperatura ambiente	4
		8 oz / 250 mL	Refrigerador	7
	Plástico	5 oz / 150 mL	Temperatura ambiente	14+4
		5 oz / 150 mL	Refrigerador	14+14+2
		9 oz / 270 mL	Temperatura ambiente	14+7
		9 oz / 270 mL	Refrigerador	14+14+14+4
	Vidrio	5 oz / 150 mL	Temperatura ambiente	8
		5 oz / 150 mL	Refrigerador	14+2
		9 oz / 270 mL	Temperatura ambiente	10
		9 oz / 270 mL	Refrigerador	14+8
	Vidrio	4 oz / 120 mL	Temperatura ambiente	14+2

*Temperatura ambiente = 72°F/22°C, Refrigerador = 39°F/4°C

▲ ADVERTENCIA: ESTA TABLA DE TIEMPOS ES APROXIMADA PARA TAMAÑOS DE BIBERÓN DR. BROWN'S®. LOS TIEMPOS DE CALENTAMIENTO VARIARÁN DEPENDIENDO DE LA FORMA Y EL VOLUMEN DEL BIBERÓN O ENVASE.

▲ PRECAUCIÓN: NUNCA CONGEE LOS ENVASES DE VIDRIO, YA QUE SE PUEDEN ROMPER. NO USE ESTE CALENTADOR PARA LECHE O ALIMENTOS CONGELADOS. SIEMPRE DESCONGEE LA LECHE O LOS ALIMENTOS CONGELADOS EN EL REFRIGERADOR DURANTE LA NOCHE ANTES DE CALENTARLOS.

▲ PRECAUCIÓN: NO UTILICE LA TAPA PARA ESTERILIZAR PARA CALENTAR.